

- MERKINTÖJEN SELITYS
- SÄILYVÄN PUUSTON RAJA
  - ISTUTETTAVA PUU
  - MELUSEINÄ/MELULAITA
  - SÄILYTETTÄVÄ KASVILLISUUS
  - PENSASISTUTUS
  - NURMETUS
  - NIITYKETO
  - METSITYS/SUOJAVIHERISTUTUS
  - GRANIITTIKIVEYS
  - BETONIKIVEYS

Maakunnallisesti merkittävä kulttuuriympäristö

Satakunnan vaihemaakuntakaava 2 maisemallisesti merkittävä alue

EI ASEMAKAAVAA

EI ASEMAKAAVAA

Krisantie

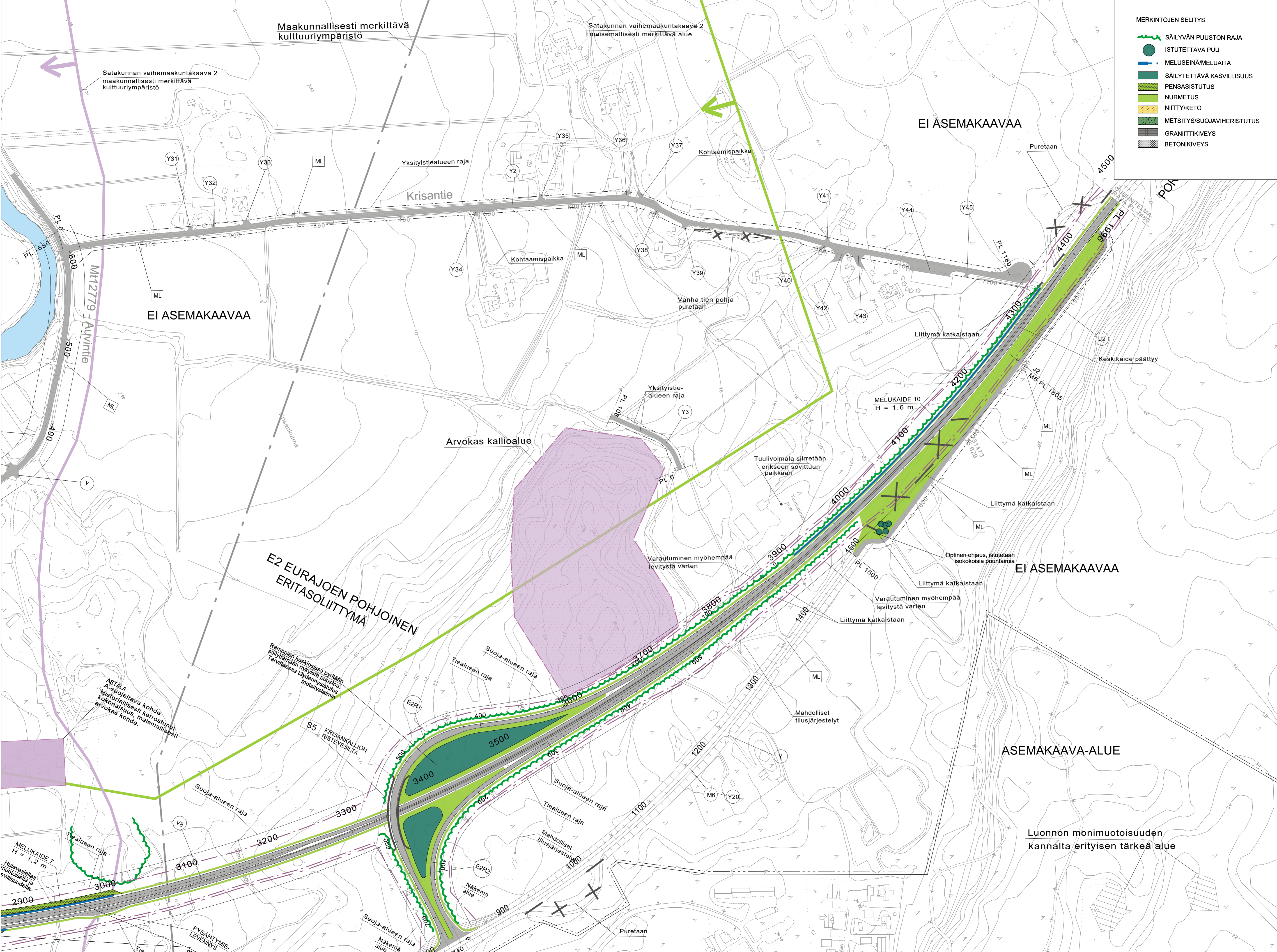
Arvokas kallioalue

E2 EURAJOEN POHJOINEN ERITASOLIITTYMÄ

ASEMAKAAVA-ALUE

Luonnon monimuotoisuuden kannalta erityisen tärkeä alue

T:\vie2018\1510043291\_V18 Eurajoen ohitus TS\luokset\_TS\Osa C. Tiesuunnitelman informatiivinen aineisto\7.11 Tiesuunnitelman informatiivinen aineisto\7.11\_Tiesuunnitelman informatiivinen aineisto\7.11\_Ympäristösuunnitelmapaketti.DWG



Merki	Muutos	Pvm	Suunn.	Tark.	Koordinaattijärjestelmä	ETRS-GK22
					Valtatie 8 parantaminen Eurajoen keskustan kohdalla, Eurajoki Tiesuunnitelma	
					Korkeusjärjestelmä	N2000
					Tienerkisterunnus	8/1204125 - 8/1212015
					Suunnitelmapaketti V8 plv. 3200 - 4480	Mittakaava 1:2000
						Piir. nro 7.11-3